



**OFICINAS  
EN LA  
ENCALADA**



# WORK INSPIRED

Espacios para fluir, concentrarte y trabajar  
como quieres y donde quieres, **sin divisiones y  
con flexibilidad.**





OFICINAS MODERNAS  
QUE **INSPIRAN,  
MOTIVAN Y  
CONECTAN**



**Av. La Encalada 1344,  
Santiago de Surco**



DESDE  
**32M<sup>2</sup>**

HASTA  
**46M<sup>2</sup>**



**18**  
pisos



**237**  
oficinas



**156**  
estac.

CERTIFICACIÓN

"Excellence In Design  
for Greater Efficiencies"  
**Edge**





# ESPACIOS QUE SACAN **LO MEJOR DE TU TEAM**

Está demostrado que los espacios de trabajo influyen en la cultura laboral de tu empresa, por eso hemos diseñado oficinas innovadoras que promueven un ambiente de trabajo positivo, fresco, colaborativo y productivo.



Oficinas modernas,  
**abiertas y flexibles**



Directorios con  
**vistas inspiradoras**



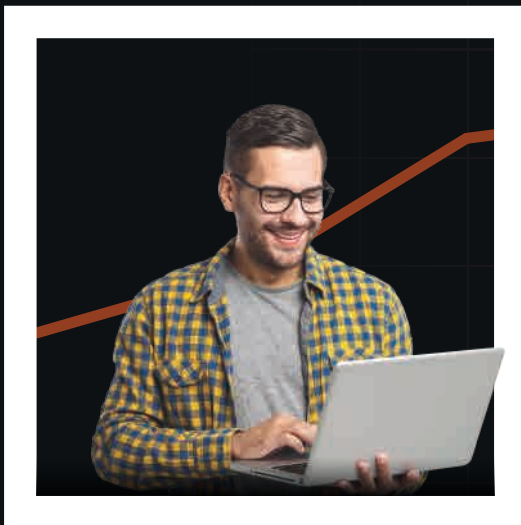
Áreas comunes  
**funcionales**



Ubicación  
**estratégica**



## OFICINAS STARTUPS



Oficinas desde 20m<sup>2</sup>,  
pequeñas pero eficientes.  
Ideales para equipos de 2 a  
4 personas.

 desde **23m<sup>2</sup>**  **2 - 4**  
Personas

## OFICINAS GROWTH



Oficinas desde 40m<sup>2</sup> con  
más espacio y flexibilidad  
para que sigan creciendo.

 desde **40m<sup>2</sup>**  **5 - 8**  
Personas

## OFICINAS SENIOR



Oficinas desde 60m<sup>2</sup> para  
equipos medianos que  
necesitan trabajo  
colaborativo y enfoque.

 desde **60m<sup>2</sup>**  **9 - 13**  
Personas



### CENTRO COMERCIALES & SUPERMERCADOS

01. Jockey Plaza
02. C.C. El Polo
03. Vivanda
04. El Edén



### RESTAURANTES

01. Segundo Muelle
02. Isolina
03. Kilo El Polo
04. La Picolina
05. Hanzo



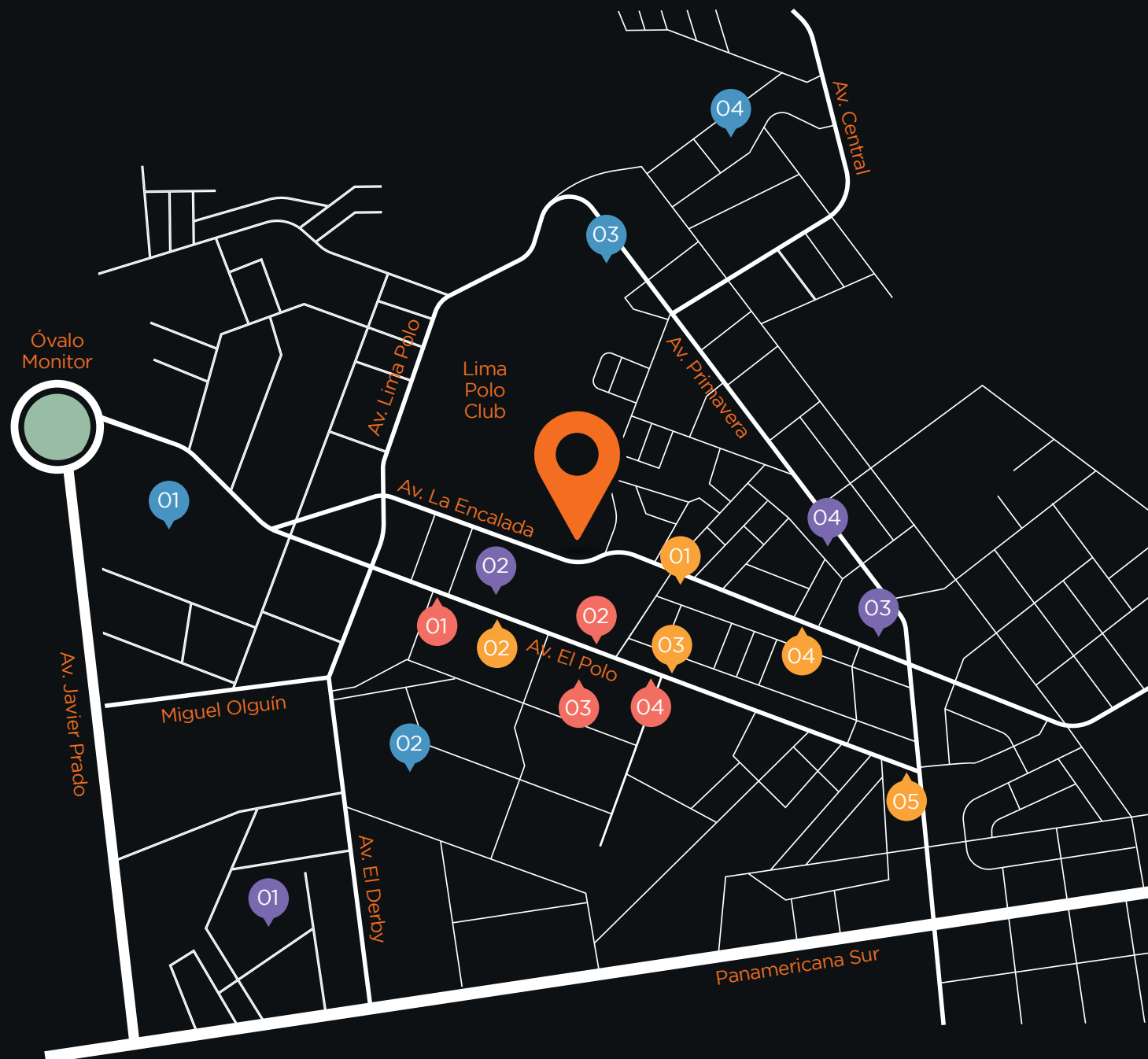
### COLEGIOS & UNIVERSIDADES

01. U. de Lima
02. Colegio Markham
03. UPC
04. ESAN



### CENTROS DE SALUD

01. Clínica San Pablo
02. Clínica Tezza
03. Clínica Montesur
04. Clínica Internacional



# ÁREAS COMUNES PRÁCTICAS & ACOGEDORAS



Lobby



Hall de  
Ascensores



Comedor



Sala de  
reuniones



Salones  
multiusos



Terraza  
Azotea



Lactario







Lobby



\*Las imágenes son referenciales. El mobiliario, decoración y luminarias pueden cambiar.





\*Las imágenes son referenciales. El mobiliario, decoración y luminarias pueden cambiar.



Comedor







**Sala de  
reuniones**



\*Las imágenes son referenciales. El mobiliario, decoración y luminarias pueden cambiar.





Salones  
multiusos



\*Las imágenes son referenciales. El mobiliario, decoración y luminarias pueden cambiar.





**Terraza  
Azotea**



\*Las imágenes son referenciales. El mobiliario, decoración y luminarias pueden cambiar.



Lactario



\*Las imágenes son referenciales. El mobiliario, decoración y luminarias pueden cambiar.



# MENOS DIVISIONES, MÁS FLEXIBILIDAD

Todo los espacios de nuestras oficinas boutique son abiertos y flexibles, con mobiliario ligero y confortable, diseño estimulante y una iluminación natural perfecta para incrementar la productividad de tu equipo al 100%.

Todo esto a un precio *realmente seductor*.



OFICINA  
**2**





OFICINA  
**3**



# OFICINA 11







\*Imágenes referenciales

## “Excellence in Design for Greater Efficiencies”

EDGE es una innovación del IFC que interrelaciona a desarrolladores, propietarios inmobiliarios, bancos, gobiernos y dueños de casas y mejora el entendimiento sobre la propuesta de valor financiera que brinda la construcción de edificios verdes o sostenibles. Así, EDGE promueve la construcción de más edificios verdes que contribuyen con el manejo del cambio climático.



**Reduce tus  
consumos y costos**



**Reduce el  
impacto ambiental**



**20% de ahorro  
de energía**



**20% de ahorro  
en agua**





**Av. La Encalada 1344, Surco**



**924 838 899**



**[oficinasiqsurco.grupotyc.com](https://oficinasiqsurco.grupotyc.com)**